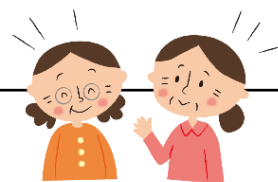


令和5年度

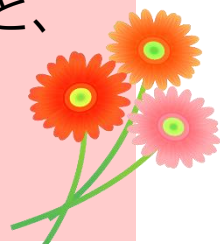


介護をしている方、介護に備えたい方のための

池尻おしゃべりカフェ

たくさん話して、気分転換しませんか？

日々の介護への思いや、同じ介護仲間に聞いてみたいこと、工夫していることなど、ゆっくりおしゃべりしましょう。介護中の方も、今後に備えて介護について知りたい方も大歓迎です♪



9月28日 (木)	10月26日 (木)	11月30日 (木)
10時～11時		

※予約不要 参加費無料

※途中参加・退出OKです！

- ★当面の間、開催時間を短縮して開催します。ご了承ください。
- ★マスクの着用と手指消毒をお願いいたします。
- ★体調が優れない方は参加をお控え下さい。



<場所> 三宿地区会館 大会議室
(裏面地図参照)

●問い合わせ・連絡先

池尻あんしんすこやかセンター 03-5433-2512

★会場のご案内：三宿地区会館

オーケーや池尻郵便局沿いの道を淡島通り目指してまっすぐ行くと、理髪店のマークが見えてきます。理髪店マークを通り過ぎて少し行くと、三宿地区会館です。



淡島通り

補助第26号線

北沢川緑道



三宿地区会館 外観

三宿地区会館

目黒川緑道

池尻まちづくりセンター

Super Market

オオゼキ

Super Market

オーケー

デイリーヤマザキ

世田谷
学園

池尻郵便局

池尻交差点

池尻大橋駅
方面

三宿小

玉川通り

(国道246号線)

三軒茶屋駅
方面

三宿交差点

三宿中